

## SCR – Standardmodell Katastrophenrisiko

Standardisierte Szenarien gemäß QIS 5 Entwurf

- QIS 5 Szenarien teilweise veröffentlicht am 15. April 2010
  - Österreich: Sturm und Flut bereits im QIS 5 Entwurf
  - Österreich: Erdbeben und Hagel voraussichtlich Juni 2010
- Szenarioschaden wird zunächst pro Gefahr und pro Land berechnet
- Anschließende Aggregation mit Hilfe von Korrelationsmatrizen
  - Über alle Länder pro Gefahr → Länder-Matrix
  - Über alle Gefahren → Gefahren-Matrix
- Berechnung basiert auf gewichteten Versicherungssummen
  - Pro Cresta-Zone
  - Gefahrenabhängiger 200-Jahres-Faktor Q

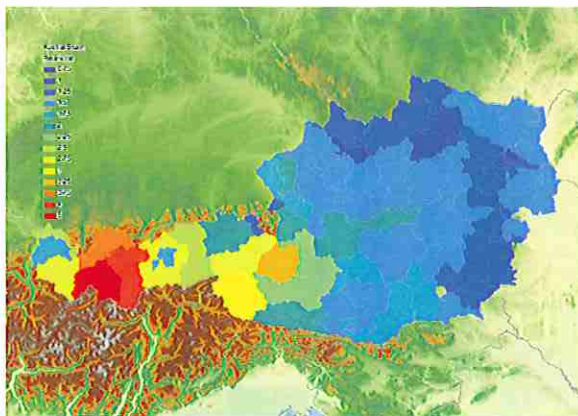
Rückversicherung wird individuell berücksichtigt

Guy Carpenter

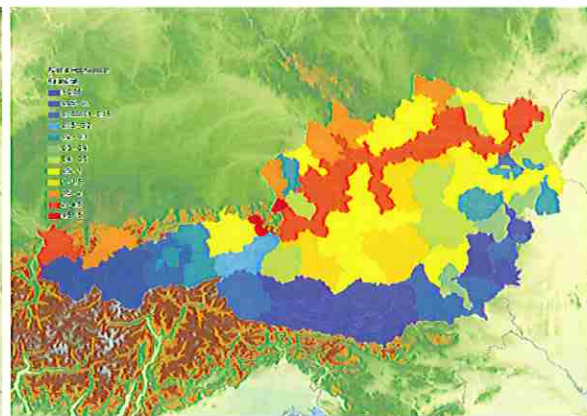
18

## SCR – Standardmodell Katastrophenrisiko

Standardisierte Szenarien gemäß QIS 5 Entwurf



Sturm  
Gewichtung der Versicherungs-  
summen für Österreich



Hochwasser  
Gewichtung der Versicherungs-  
summen für Österreich

Guy Carpenter

19